



Variante 1	
Leitung bis ins Haus	✓
Wartung der Übergabestation	✓
Kaminkehrer entfällt	✓
Übergabestation inkl. Wärmetauscher	✓
Frischwasserstation *	
Warmwasserspeicher *	
5.877,- € <small>(inkl. 19 % MwSt.)</small>	
Grundpreis (Monat)**	39,00 €
Arbeitspreis (kWh)**	12,94 ct

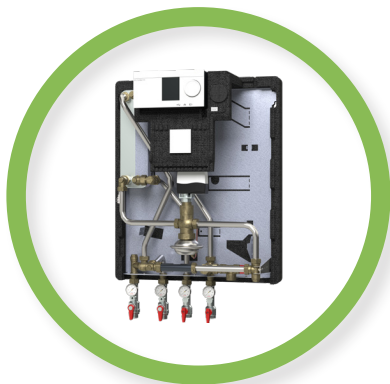
Variante 2	
Leitung bis ins Haus	✓
Wartung der Übergabestation	✓
Kaminkehrer entfällt	✓
Übergabestation inkl. Wärmetauscher	✓
Frischwasserstation *	✓
Warmwasserspeicher *	
7.662,- € <small>(inkl. 19 % MwSt.)</small>	
Grundpreis (Monat)**	35,00 €
Arbeitspreis (kWh)**	12,94 ct
Unsere Empfehlung	

Variante 3	
Leitung bis ins Haus	✓
Wartung der Übergabestation	✓
Kaminkehrer entfällt	✓
Übergabestation inkl. Wärmetauscher	✓
Frischwasserstation *	Wird nicht benötigt
Warmwasserspeicher *	✓
9.447,- € <small>(inkl. 19 % MwSt.)</small>	
Grundpreis (Monat)**	29,00 €
Arbeitspreis (kWh)**	12,94 ct

## Übergabestation

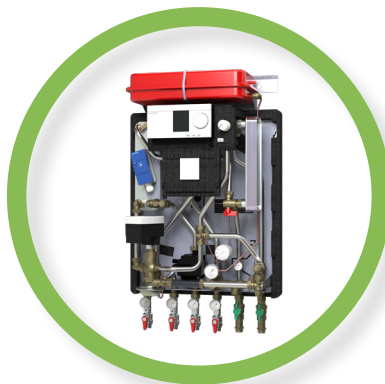
Übergabestation inkl. Wärmetauscher

Die Übergabestation verbindet die Hausanschlussleitung mit der Hauszentrale und dient der Wärmeübergabe.



## Frischwasserstation

Die Frischwasserstation sorgt dafür, dass das Trinkwasser bedarfsgerecht im Durchlaufprinzip erhitzt wird, ohne dass es gespeichert wird.



## Warmwasserspeicher

Der Warmwasserspeicher ist die Komplettlösung für Warmwasser und Raumheizung durch eine effiziente Energieübertragung.



## Haben wir Ihr Interesse geweckt?

Vereinbaren Sie gerne ein kostenloses Gespräch mit unseren Energieexperten.

Tel: 0821 9002 - 345 ● [donauenergie@energie-schwaben.de](mailto:donauenergie@energie-schwaben.de)

\* Die Frischwasserstation bzw. der Warmwasserspeicher gehen nach Installation in das unterhaltspflichtige Eigentum des Kunden über.

\*\* Der Arbeitspreis kann quartalsweise, der Grundpreis jährlich angepasst werden. Preise inklusive 19 % MwSt.

Stand 1.Quartal 2026