



Hochwasserschutz Donauwörth (HWS-DON)

Verbesserung des Hochwasserschutzes in der Großen Kreisstadt Donauwörth

Information im Bauausschuss

Wasserwirtschaftsamt Donauwörth

04.02.19





Zielsetzung

- Information zu aktuellen Planungsprozessen
- Information zum weiteren Projektverlauf



Inhalt

- Projektverlauf
- Aktuelle Planungsprozesse
- Planungsgrundlagen
- Ausblick
- Kosten



Projektverlauf – aktuelle Prozesse

- Auswertung vorhandener Hochwasserrisiken
- Untersuchungen Hochwasserschutz Grundschatz bis HQ100 (2011)
- Erste Grobkonzeption (2012)
- Kartierungen (2014)
- Flächenerwerb für Donau-Vorlandabtrag (2016)
- Vermessungen (2017)
- Modellerstellung Hydraulik und Grundwasser (Start 2017)
- Ausschreibung Umweltplanung – Auftragsvergabe (2018)
- EU-Ausschreibung Objektplaner – Auftragsvergabe (2018)
- Weiterführende Konzeption / Objektplanung (Start 2018)
- Baugrunderkundungen Vorlandabtrag (2019)
- Analyse Bauwerksbestand / Vermessungen (2019)

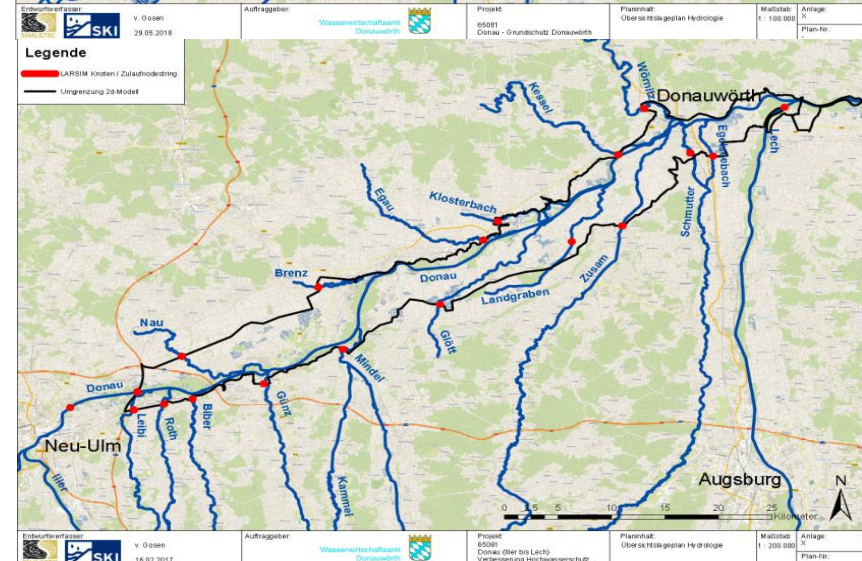
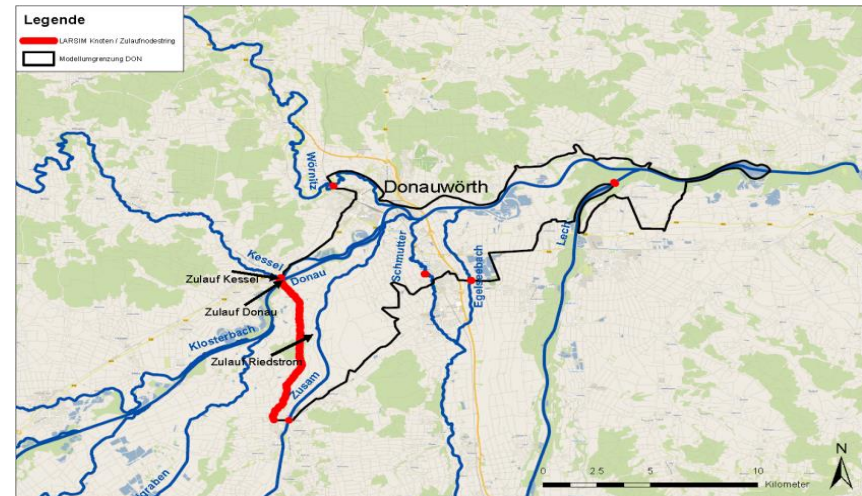


Europaweites Vergabeverfahren

- Ziel: Planer für alle Leistungsphasen
- Dauer Vergabeverfahren: Januar 18 – Juli 18
- Bewertung: Preis-/Leistungsverhältnis (Mitglieder der Jury: WWA / Stadt)
- Ergebnis: Planerteam aus Weimar (deutschlandweit tätiges Büro)
- Leistungen: Weiterführende Konzeption, Objektplanung, Vermessung, Geotechnik

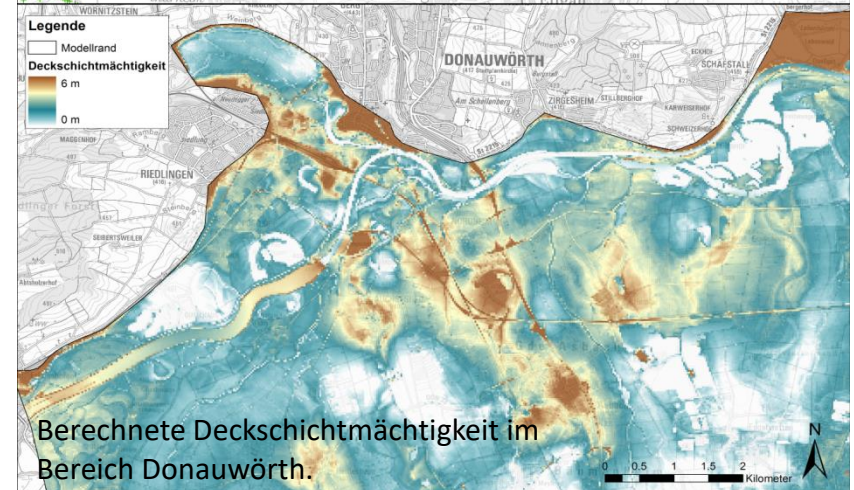
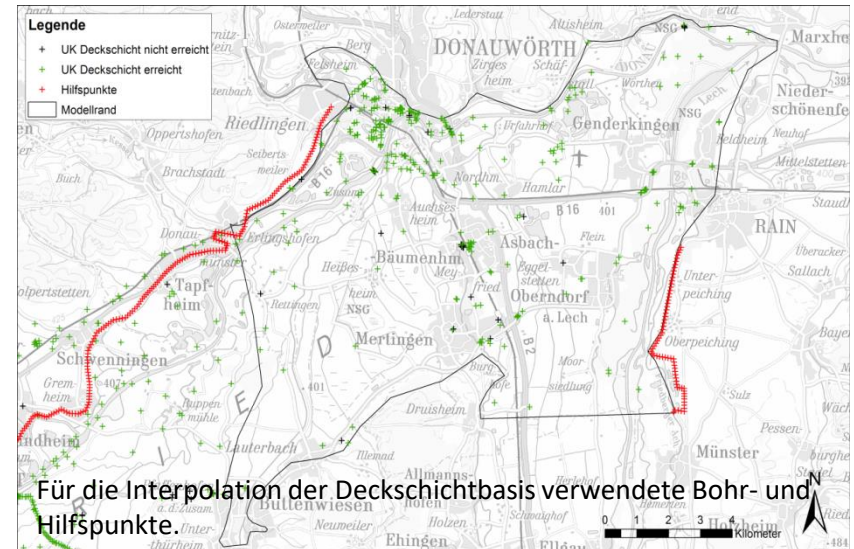
Hydrologie / hydraulisches Modell

- Warum?:
Entscheidungsgrundlage für weitere Planungsschritte
- Hydrologische Betrachtung abgeschlossen
- Modellaufbau abgeschlossen
- Ziel:
 - ▶ Auswirkungen/Nutzen von Maßnahmen auf den Abfluss/Wasserstand darstellen
 - ▶ Die Maßnahmen dürfen die Hochwassersituation Dritter nicht verschlechtern



Grundwassermodell

- Warum?:
Entscheidungsgrundlage für weitere Planungsschritte
- Modellaufbau abgeschlossen
- Ziel:
 - ▶ Auswirkungen von Maßnahmen auf das Grundwasser quantifizieren
 - ▶ Grundwassersituation darf durch Maßnahmen nicht verschlechtert werden





Modelle

- Modelle liefern wichtige Grundlagen für alle weiteren Planungsschritte
- Hydraulisches und hydrogeologisches Modell sind gekoppelt

→ weiterführende Konzeption auf Grundlage neuer fundierter Erkenntnisse



Baugrundvorerkundungen

- Ziel: Machbarkeit des geplanten Vorlandabtrages genauer untersuchen
 - ▶ Massen bestimmen
 - ▶ Bodenbeschaffenheit bestimmen
 - ▶ Qualität des Bodens bestimmen
- Vergabeverfahren im Dez 2018 abgeschlossen
- Kernbohrungen / Sondierungen im Vorland der Donau letzte Woche (KW 5) durchgeführt
- Laboruntersuchungen
- Ergebnisse / geotechnischer Bericht Ende Feb 2019



Bewertung Bauwerksbestand

- Ziel: Untersuchung der bestehenden Hochwasserschutzanlagen
- Vermessung im Stadtbereich - letzte Woche (KW 5) abgeschlossen
- Bauwerksanalyse der bestehenden Anlagen - Frühjahr 2019



Ausblick Planungsverlauf (Stand Jan 2019)

- 2019: abgestimmte Konzeption
- 2019: Bürgergruppensitzungen aller Stadtteile
- 2019: Vorplanung / Variantenbetrachtung
- 2020: Entwurfsplanung
- 2021: Genehmigungsplanung
- voraussichtlich 2021: Start
Planfeststellungsverfahren



Kosten (Stand Jan 2019)

- Planung:
 - ▶ gesamt: rd. 1,3 Mio €
- Grunderwerb:
 - ▶ Kosten noch nicht abgeschätzt
- Bau:
 - ▶ Kostenschätzung mit Vorplanung (2019)
 - ▶ Kostenberechnung mit Entwurfsplanung (2020)



Definition Hochwasserschutz

- ~~Hochwasserfreilegung~~
- Hochwasserschutz

Hochwasserschutz ist endlich

Restrisiko

Ziel: überlastbare Systeme



Fragen?

poststelle@wwa-don.bayern.de

**DONAU
WÖRTH** 
Hochwasserschutz